

# PASTIME WITH GOOD COMPANY

Henry VIII  
arr. Roy Newsome

Piccolo Trumpet in Bb

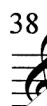


diese Stimme ist unvollständig  
this part is not complete  
cette partie n'est pas complète

# PASTIME WITH GOOD COMPANY

Henry VIII  
arr. Roy Newsome

Trumpet in C



diese Stimme ist unvollständig  
this part is not complete  
cette partie n'est pas complète

# PASTIME WITH GOOD COMPANY

Henry VIII  
arr. Roy Newsome

Trumpet in Eb



diese Stimme ist unvollständig  
this part is not complete  
cette partie n'est pas complète